



Herinrichting Boekelosestraat

Toelichting stand van zaken ontwerp

BI5035-RHD-20240408-1534

Project related

9 april 2024



Geluid

20-10-2023

- Een aantal van u gaf aan zich zorgen te maken over geluidsoverlast door klinkers. We leggen bewust klinkers aan op 30 km/u wegen. Een asfaltweg (zoals de huidige situatie) nodigt namelijk uit tot te hard rijden. Dat brengt ook weer overlast en extra geluid met zich mee. We leggen de klinkers wel zo aan, dat ze minder geluid maken dan de beschadigde asfaltweg.

Definitief ontwerp

- De drempels leggen we aan met betonnen drempелеlementen (30km/u, 8 cm hoog sinusvorm lengte 1,75m). Deze elementen zijn stabielier dan losse klinkers en zijn maatvast ontworpen conform de landelijke richtlijnen. De helling is zo gekozen dat er voldoende snelheid verlagend effect is en goed begaanbaar voor bussen.
- De fundering onder de rijbaan wordt, daar waar nodig, verstrekt. Daarnaast worden de straatbakstenen in keperverband aangelegd.

Groen

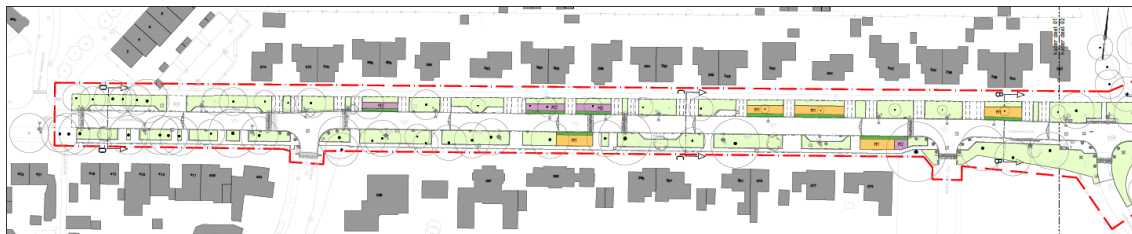
20-10-2023

- We hebben het tijdens de presentatie gehad over het behoud en aanleggen van openbaar groen. De uitgangspunten zijn:
 - we behouden zoveel mogelijk groen;
 - alle bomen blijven staan, tenzij ze er slecht aan toe zijn;
 - de weg wordt smaller en voetpad niet breder. Hier hoeft dus geen groen voor te wijken;
 - parkeervakken leggen we aan met grasbetontegels. Dit zorgt voor een optische wegversmalling (verkeersveiligheid) en een groen karakter van de weg;
 - er komen minder parkeervakken.
- Definitief ontwerp
 - Er worden geen extra bomen gekapt.
 - De bestaande bomen krijgen op de meeste plekken meer ruimte, doordat parkeervakken die dicht tegen de bomen aanliggen verdwijnen.
 - Toepassing lage hagen i.p.v. plantvakken tussen de Bernard Roerinkstraat en Verzetslaan i.v.m. bestaande wadi's en beperkte inpassingsruimte K&L.

Boom-Effect-Analyse (BEA) en Beheertoets

- Geen extra bomen kappen
- Maatregelen nemen om bestaande bomen een langere levensduur te geven.
 - Geen nieuwe verhardingen aanleggen binnen de minimale graafafstanden conform de “bomenposter”,
 - Maatwerk ter plaatse van inritten.
 - Gevolg nieuwe indeling parkeervakken.
 - Smallere band achter de parkeervakken.
- Plantvakken versmallen zodat grasmaaier kan doorrijden over het gras en niet over de voetpaden.

Beplantingsplan



Situatie Boekelosestraat deel 1



Situatie Boekelosestraat deel 2

Legenda

- Bestaande straat
- Nieuwe straat
- Bestaande bebouwing
- Nieuwe bebouwing
- Bestaande parkeerplaats
- Nieuwe parkeerplaats
- - - Randlijn

Gemengde haag



Centaurea monogyna - Eenstijlige meidoorn



Acer campestre - Veldesdoorn



Ligustrum vulgare - Liguster

Een gemengde haag met 3 soorten. De haag is 1 meter breed, 75cm hoog en heeft 3 rijen met 5 stuks per strekkende meter rij. Totaal 15 stuks per meter.
De soorten worden per soort in groepen van 5 aangeplant.

Mengsel 1 - Zon

Achillea filipendulina 'Gold Plate' - Duizendblad
Myrrhis odorata - Roomse kervel
Leucanthemum vulgare 'Malkongin' - Margriet
Aster novae-angliae 'Herbatschine' - Herfstaster
Foeniculum vulgare - Venkel
Phlomis russeliana - Brandknuid
Airithema stricta - Gele kamille
Fritillaria persica 'Ivory Bells' - Perzische keizerkroon
Pastinaca sativa subsp. *sativa* - Pastinaak
Daucus carota - Peen
Pimpinella saxifraga - Kleine bevermel
Symphylum grandiflorum - Smeewortel
Aquilegia vulgaris 'Ruby Port' - Wilde skelei
Bromus hordeaceus - Zachta dravik
Koeleria macrantha - Smal fakkelgras
Tribolium pratense - Rode klaver
Agrimonia eupatoria - Gewone agrimonie

De beplanting wordt in wildverband aangeplant en de soorten worden onderling gemengd. Er worden 9 stuks per vierkante meter aangeplant.



Mengsel 2 - Halfschaduw

Agrimonia eupatoria - Gewone agrimonie
Achillea mollis - Vroesvenantel
Alliaria petiolata - Look-zonder-look
Aquilegia vulgaris 'Ruby Port' - Wilde skelei
Aster ageratoides 'Ash' - Herfstaster
Brunnera macrophylla 'Mr Morse' - Kaukasische vergeel-mij-niet
Dryopteris dilatata - Brede stekeklaren
Euphorbia amygdaloides robbiae - Wolfsmelk
Geranium sanguineum 'Album' - Ooievaarsbek
Geum urbanum - Geel nagelknuid
Koeleria macrantha - Smal fakkelgras
Lamastrium galeobdolon subsp. *g.* - Gele dovenetel
Solidago virgaurea - Echte galienroede
Symphylum grandiflorum - Smeewortel
Tellima grandiflora 'Rubra' - Franjekelk rubra
Veronica longifolia 'Charlotte' - Eneprijs

De beplanting wordt in wildverband aangeplant en de soorten worden onderling gemengd. Er worden 9 stuks per vierkante meter aangeplant.



Openbaar vervoer

20-10-2023

- Er kwamen opmerkingen over de ingetekende locatie van de bushalte. We overwegen daarom om de bushalte op de oude locatie te behouden. Dus tussen de Landsteinerlaan en de Bastinglaan. Een aantal van u gaf aan een bushokje (abri) te wensen. Anderen willen dat juist niet. We onderzoeken hiervoor toezeggingen die hierover in het verleden zijn gedaan.

Definitief ontwerp

- In overleg met de buurtbusvereniging is besloten de bushalte op de huidige locatie te behouden.
- Er wordt vanuit het project geen abri geplaatst (actie dorpsraad/buurtbusvereniging), wel wordt er mogelijk een Hub voor deelvervoer (fietsen/scooters) gerealiseerd.



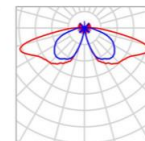
Verlichting

20-10-2023

- We zijn tegemoet gekomen aan een aantal wensen. De verlichting blijft op verzoek aan de straatkant en niet te dicht bij de bomen. Ook lijkt de lichtmast op de huidige lichtmasten. In het definitieve ontwerp, dat later komt, wordt dit verder uitgewerkt.

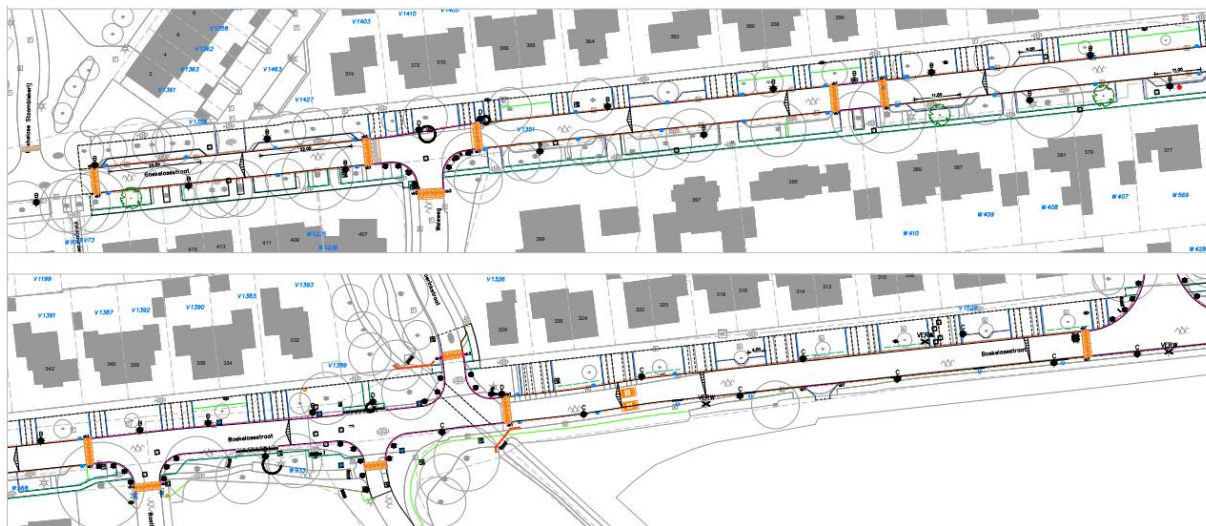
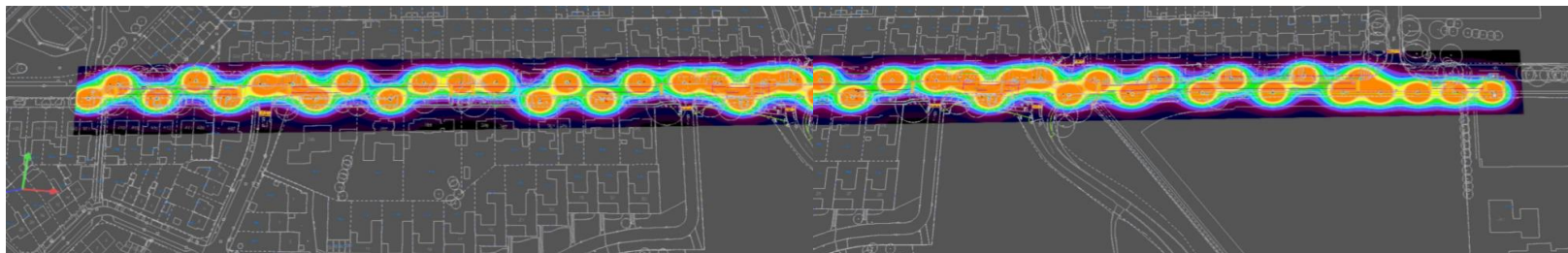
Definitief ontwerp

- De definitieve locatie van de lichtmasten is vastgesteld en verwerkt in het ontwerp.



Fabrikant	Schröder	P	26.8 W
Artikelnaam	ZYLINDO / 5068 / 24 LEDs 350mA WW 727 26,8W / Canopy, Diffuser sanded, Symmetrical / 43485S	ΦArmatuur	2760 lm
Uitrusting	1x 24 LEDs 350mA WW 727		

Verlichtingsplan



Parkeren

Parkeerbilans wegvak 1 t/m 3						
	volgens Nota Parkeernormen Enschede 2017	Parkeren eigen terrein bestaande situatie	Benodigde aantal parkeerplaatsen straat	parkeren straat bestaande situatie	parkeren straat nieuwe situatie concept DO	parkeren straat nieuwe situatie definitief DO
wegvak 1 (Boekelose Stoomblekerij t/m Wendelweg)	15,6	10	5,6	8	6	6
wegvak2 (Wendelweg t/m Bernard Roerinklaan)	60	60	0	18	12	7
wegvak 3 (Bernard Roerinklaan t/m komgrens)	30	25	5	0	4	4

20-10-2023

- De nieuwe parkeervakken zijn voldoende breed om fatsoenlijk te parkeren. Aan het begin van de Boekelosestraat, komende vanuit Usselo, gebruiken veel mensen de inrit tussen de straat en het trottoir om hun auto te parkeren. Dit mag niet. Daarom bieden we met nieuwe parkeervakken de ruimte om de auto op de juiste plek te parkeren. Die vakken komen parallel aan de rijrichting, waardoor ze ook de weg optisch versmallen. Dit draagt bij aan de verkeersveiligheid.

Definitief ontwerp

- Andere verdeling parkeervakken t.o.v. het Voorlopig Ontwerp in verband met de gewenste grotere afstand tot bestaande bomen en beperkte inpassingsmogelijkheden.
- Toevoeging locatie laadpaal t.h.v. huisnummer 377.

Verkeersmaatregelen

20-10-2023

- Een aantal opmerkingen ging over de breedte van de straat, namelijk 6 meter. Daar komt de angst uit voort dat het een 'racebaan' blijft.
 - Alleen een smallere straat zorgt er niet voor dat de snelheid omlaag gaat. Daar is meer voor nodig. Door de vele verkeersdeelnemers op de Boekelosestraat zorgt een te smalle weg al gauw voor te weinig ruimte. Daarom bevat ons ontwerp meerdere maatregelen. Zo wordt de weg zowel fysiek als optisch versmald. Hierdoor is het voor de politie ook te handhaven.
- Er kwam een vraag om een zebrapad ter hoogte van de Boekelose Stoomblekerij.
 - We leggen in principe geen zebrapaden aan in 30km/u zones. Uitzonderingen zijn uiteraard altijd te vinden, maar op deze locatie vinden we daar geen reden voor. Natuurlijk is het makkelijk voor schoolgaande kinderen om over te steken, maar dit kan ook tot hele gevaarlijke situaties leiden. Het nodigt uit om zonder uit te kijken een zebrapad over te steken.
- Er kwam een vraag over het aanpassen van het weggedeelte tussen de spoorwegovergang en de Boekelose Stoomblekerij.
 - Dit gedeelte valt niet binnen dit project en blijft ongewijzigd.
- Omdat de uitvoering waarschijnlijk nog lang duurt kijken we naar tijdelijke visuele maatregelen om in de tussentijd de snelheid op de Boekelosestraat te beperken. We hebben het dan over markeringen, en niet over bloembakken of extra drempels.

Verkeersmaatregelen

- Verkeersdrempels worden vormgegeven zodat die voor de buurtbussen en zwaar verkeer acceptabel zijn. Iedereen wil goed kunnen doorrijden, en tegelijkertijd verkeersveiligheid.
 - Het aantal ingetekende verkeersdrempels is een balans tussen het beperken van de snelheid (en daarmee de handhaafbaarheid) en het bevorderen van de veiligheid en beperken van de overlast.
 - Om te kunnen handhaven vraagt de politie ons nog 1 extra drempel aan te leggen. Deze komt halverwege tussen de Weleweg en Landsteinerlaan. De politie kan namelijk pas handhaven als de weg er ook echt uitziet als een 30km/u weg.

Definitief ontwerp

- De drempels leggen we aan met betonnen drempелеlementen (30km/u, 8 cm hoog sinusvorm lengte 1,75m). Deze elementen zijn stabielere dan losse klinkers en zijn maatvast ontworpen conform de landelijke richtlijnen. De helling is zo gekozen dat er voldoende snelheidverlagend effect is, maar dat er geen extra trilling ontstaat door voertuigen die over de drempel rijden.
- Ter hoogte van huisnummer 356 is een extra drempelplateau in het ontwerp opgenomen.
- In bochten worden overal zwerfkeien toegepast.

Verkeersmaatregelen

Tijdelijke Maatregelen

- Ter plaatse van huisnummer 312/314 is een 'nep' drempel neergelegd.

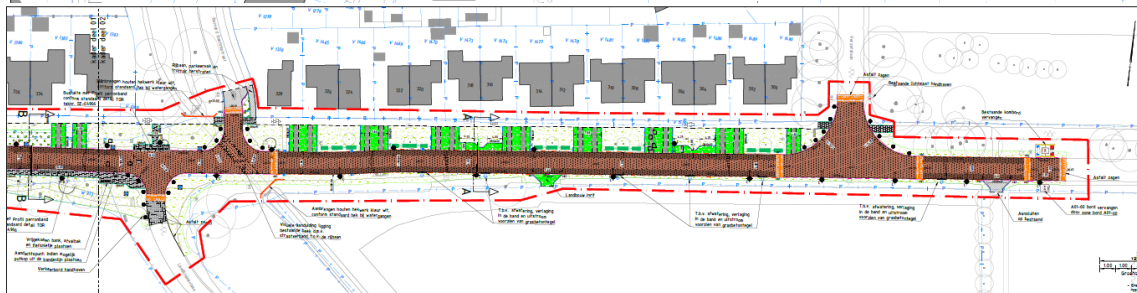
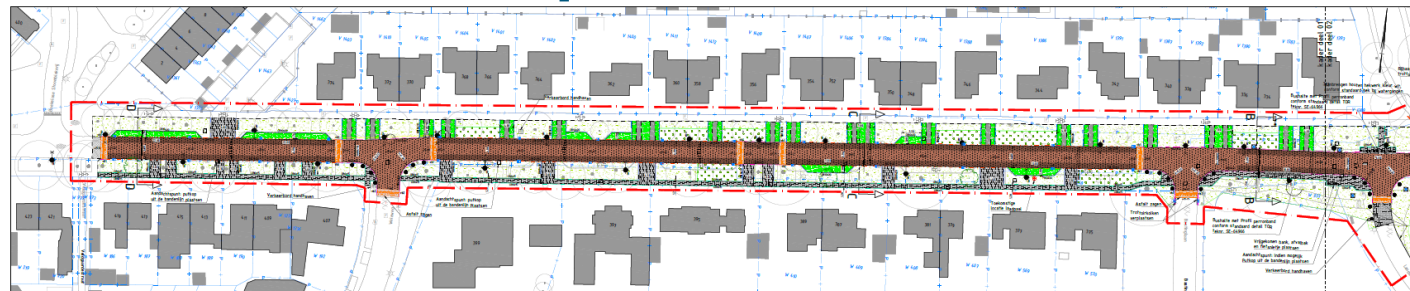
- Bij de komgrens wordt nog extra markering toegepast.

- Daarnaast brengen we op uw verzoek regelmatig de tijdelijke “dynamische snelheidsindicator” (smileybord) terug. Deze hing er afgelopen zomer ook enige tijd. Het eerste smileybord staat half mei gepland voor plaatsing.

Herinrichting Boekelosestraat | 9 april 2024



Definitief Ontwerp



Situatie Boekelosestraat deel 2
Schaal 1:500

