



**DE ZWEEDE**

SPORT, CULTUUR & SAMENLEVING



# De Zweede FASE-3

*Compleet & Verenigd*

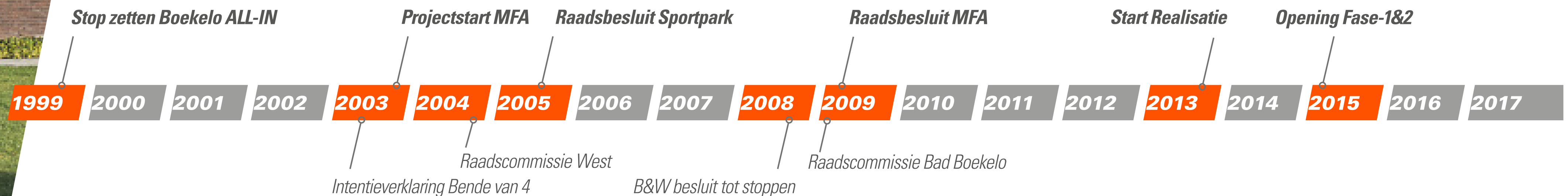
*Realisatie afronding MFA De Zweede – Boekelo  
Startnotitie december 2017 –*

# Achtergrond & Historie

Boekelo ijvert al sinds 1998, in samenwerking met de gemeente Enschede, voor een accommodatie waar buitensport, binnensport en diverse maatschappelijke functies worden verenigd.

De Multi Functionele Accommodatie fase-1, het sportpark met kantine en kleedkamers, is medio 2014 opengesteld. Na oplevering van fase-2, de multifunctionele muziek- en vergaderruimte, is het MFA begin 2015 officieel geopend. De Zweede heeft sindsdien haar bestaansrecht bewezen en is meer en meer een bindende factor in de Boekelose en Usselose gemeenschap. Er is een rijk en geïntegreerd verenigingsleven ontstaan met als zwaartepunt de omni-vereniging BSC-Unisson.

Het is nu, na bijna 20 jaar, tijd de noodzakelijke binnensportfaciliteiten te realiseren en het MFA De Zweede af te ronden met de vanaf dag één geplande fase-3: de spelzaal. Een voorziening die bepalend is voor de levensvatbaarheid van de binnensport en bijdraagt aan de leefbaarheid van Boekelo. De vervanging van de huidige gymzaal lag uiteindelijk in 2004 niet voor niets aan de basis van het breed gedragen MFA initiatief van de Boekelose gemeenschap.

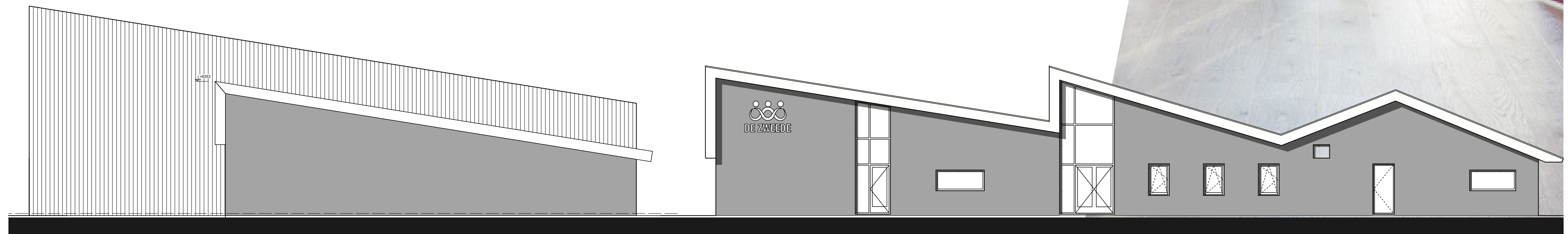


# Fase-3: Spelzaal

Fase-3: het afronden van de accommodatie met een spelzaal ter grootte van 2 volleybalvelden voor binnensport en bewegingsonderwijs. Er wordt bewust gekozen voor deze variant:

- ▶ Alle kleedkamers en infrastructuur voor een spelzaal zijn in fase-1/2 al gerealiseerd.
- ▶ In het basisontwerp van het MFA is een spelzaal gepland, een kleinere zaal is lastig inpasbaar.
- ▶ Flexibiliteit in gebruik en planning voor verenigingen en het onderwijs.
- ▶ Geschikt voor een brede waaier aan (sport)activiteiten.
- ▶ Voldoende capaciteit met het oog op het groeiende aantal bewoners en jongeren in Boekelo. Het huidige MFA wordt voor de buitenschoolse opvang nu al te klein.
- ▶ Geschikt voor (sport)activiteiten die mogelijk ontstaan door ontwikkelingen bij de Military.

Door de samenhang tussen het sportpark met kunstgrasvelden en loopbaan, het MFA met sportzaal, en het aangrenzende Militaryterrein ontstaat een unieke en hoogwaardig multifunctionele (top)sport locatie aan de oostzijde van Boekelo.





# Investering & Financiering

€ 1.195k

- › Bouwkosten<sup>1</sup>
- › Inrichting & sportvloer<sup>2</sup>
- › Installatie energieneutraal complex [€ 150k]<sup>3</sup>

› Lening Stichting Nijmeijer	€ 550k
› Gemeentelijke renovatie Diamantstraat <sup>4</sup>	€ 350k
› Opbrengst herontwikkeling Diamantstraat <sup>5</sup>	€ 125k
› Subsidies <sup>6</sup>	€ 80k
› Sponsors	€ 50k
› Bijdrage Dorp	€ 40k

<sup>1</sup> Bouwkosten excl. btw. | <sup>2</sup> Deels hergebruik huidige inrichting Diamantstraat. | <sup>3</sup> Met fase-3 wordt gehele complex energieneutraal. In fase-3 wordt 800m<sup>2</sup> (120.000 kWh/jaar) zonnepanelen gepland.

<sup>4</sup> De huidige gymzaal wordt afgestoten en niet meer gerenoveerd. | <sup>5</sup> Meeropbrengst van het perceel (775 m<sup>2</sup>) aan de Diamantstraat herontwikkeld voor woningbouw (door gemeente Enschede of onder regie MFA) | <sup>6</sup> Diverse mogelijke (provinciale) subsidies o.a. voor leefbaarheid kleine kernen en energietransitie, SDE.



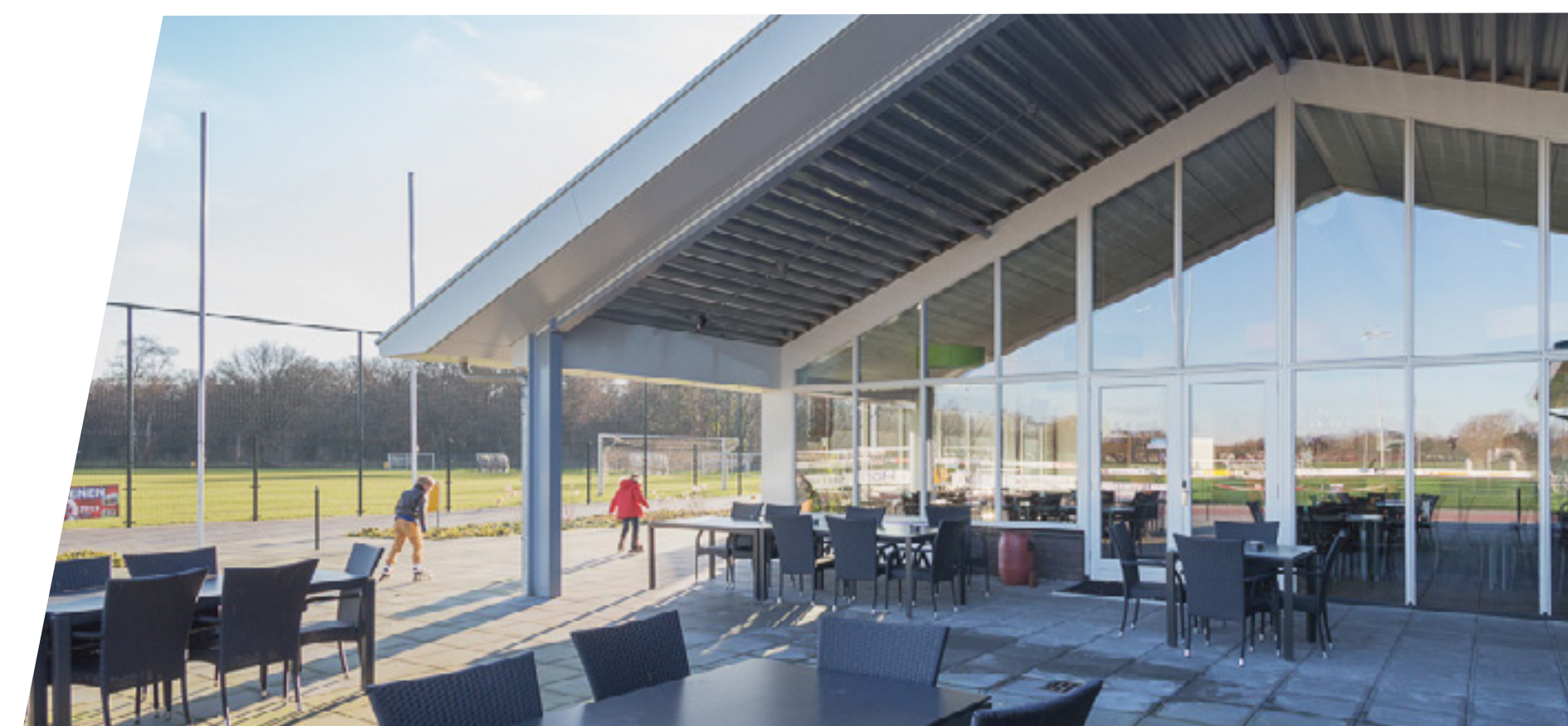
# Exploitatie

€ 45.500

➤ Lening Stichting Nijmeijer <sup>1</sup>	€ 16.500
➤ Voorziening onderhoud	€ 7.000
➤ Verzekeringen	€ 2.000
➤ WOZ <sup>2</sup>	€ 7.000
➤ Verbruikskosten <sup>3</sup>	€ 4.000
➤ Schoonmaak & beheer	€ 9.000

➤ Gym Vereniging Unisson	€ 6.000
➤ Verhuur derden <sup>4</sup>	€ 9.500
➤ Bewegingsonderwijs <sup>5</sup>	€ 14.000
➤ Exploitatie bijdrage Enschede <sup>6</sup>	€ 16.000

**1** Financieringsarrangement 1% rente - 2% aflossing | **2** Door WOZ bijdrage vloeit er per saldo € 5000 terug in de gemeentekas. | **3** Energieneutraal complex met minimale verbruikskosten. | **4** Minimaal 400 uur per jaar (8 uur week). Concrete aanvragen hiervoor zijn binnen. | **5** De huidige klokuurvergoeding voor het bewegingsonderwijs aan Sportaal. | **6** Bijdrage in het onderhouden, beheren en exploiteren van de spelzaal. Dit wordt een integrale verantwoordelijkheid van stichting MFA en vervalt bij Sportaal. Gedekt uit stichtingskostenvergoeding gymzaal voor bewegingsonderwijs (€ 9500) en bijdrage dekkingstekort Sportaal

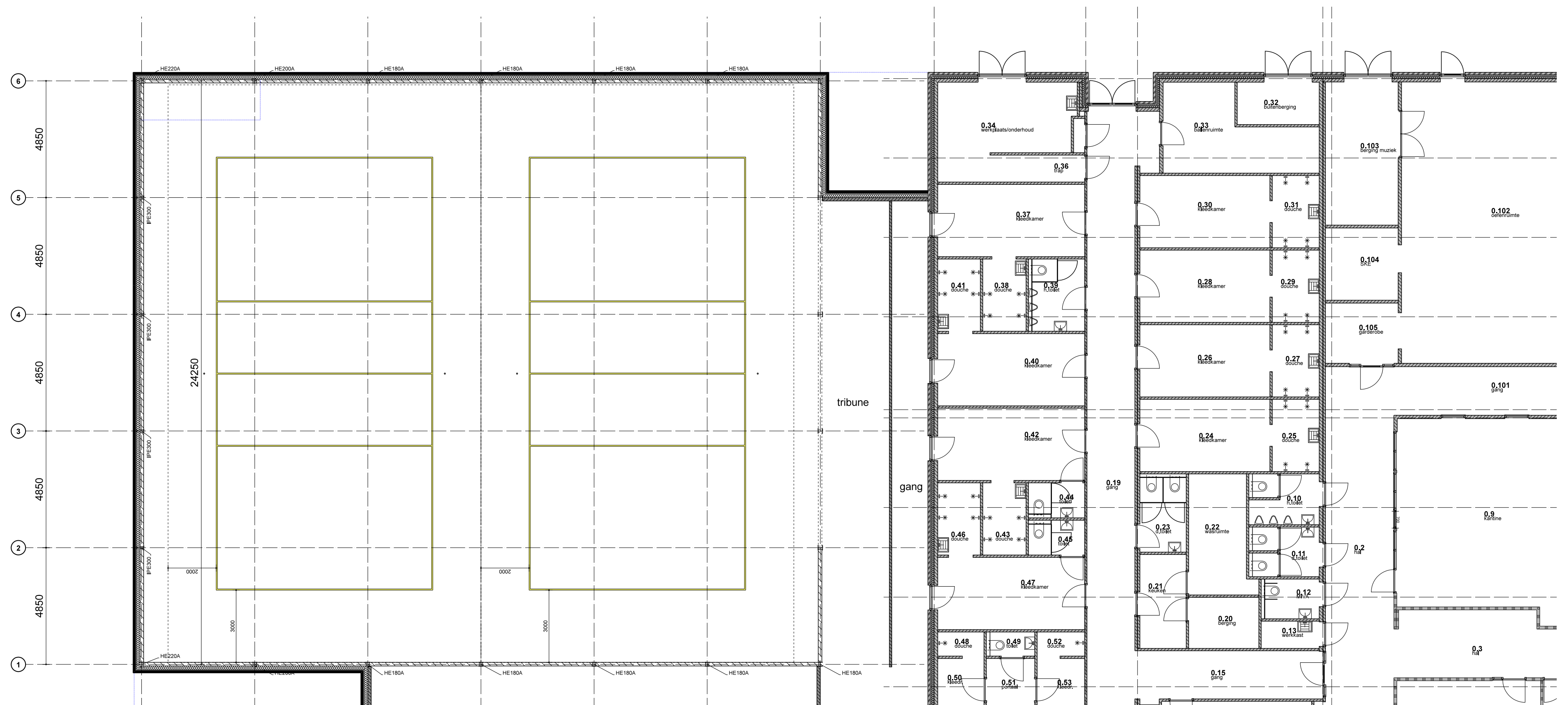




# Eigentijds bewegingsonderwijs

## Voordelen

- Accommodatie volgens normafmetingen.
- Dubbele ruimte.
- Hygiënisch.
- Gebruik buitensportaccommodatie.
- Flexibiliteit in het zaalrooster.
- Meerdere groepen tegelijkertijd.
- Efficiënte inzet mogelijk (vakleerkrachten).
- Aansluiting SKE, kinderopvang en sportverenigingen.



# Eigentijds bewegingsonderwijs

## Belemmeringen



- Afstand: bereikbaarheid & vervoer.
- Reistijd en mogelijk verlies lestijd.
- Veiligheid.

Met het verdwijnen van de gymzaal aan de Diamantstraat ontstaan er voor het basisonderwijs een knelpunt: afstand tot de accommodatie (normafstand 1000m hemelsbreed) en daarmee samenhangende verlies aan lestijd. De Marcellinus komt buiten de normafstand te liggen. Zwaartepunt ligt bij het vervoer van de groepen 3-6.



	Loopafstand Diamantstraat	Loopafstand De Zweede	Hemelsbreed
OBS Molenbeek Usselo	3100 m	2100 m	1500 m
OBS Molenbeek Boekelo	400 m	1000 m	800 m
Marcellinus	300 m	1400 m	1200 m





# Eigentijds bewegingsonderwijs

## Bereikbaarheid

- ▶ Leerlingvervoer in 'Boekeloos beheer'.
- ▶ Operationele dekking met het bestaande vervoersbudget.
- ▶ Fiets- en loopontsluiting via de Landsteinerlaan.

Met aanschaf van een 'Boekelose (school)bus', de ondersteuning van de Buurtbusorganisatie en met professionele back-up, lijkt leerlingvervoer in eigen regie haalbare oplossing. Met als dekking het bestaande vervoerbudget voor de Usselerschool. Een ontsluiting via de Landsteinerlaan zorgt verder voor een kortere en veilige loop- en fietsroute.

Interval	2/week
Lestijd	45 min
Resitijd enkel	5-10 min
Cyclustijd	40 min
Vervoersbewegingen	30/week
Bezetting	20 uur / week
Schooljaar	40 weken
Benodigde capaciteit	800 uur / jaar

	Groepen	'zaalblokken'	Dagen
OBS Molenbeek Usselo	3	7	2
OBS Molenbeek Boekelo	8	16	2
Marcellinus	4	8	2





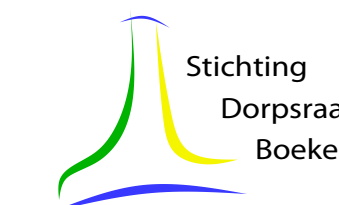


# Draagvlak

MFA fase-3 is een gemeenschappelijk initiatief van de volgende partijen:



**Stichting MFA**



Stichting  
Dorpsraad  
Boekelo

**Dorpsraad Boekelo**



**BSC Unisson**



**Gymvereniging Unisson**



**De Koepel Boekelo, Usselo e.o.**

En wordt actief ondersteund door:



**Muziekvereniging Unisson**



**Openbare basisschool Molenbeek**

**obs Molenbeek**  
Boekelo en Usselo



**BSO de Zweede**



**Basisschool Marcellinus**

basisschool  
**MARCELLINUS**  
Jij in het middelpunt!



**Military Boekelo**

**MILITARY BOEKELO** — **ENSCHEDA**